

název dokumentace	:	Strategický rozvojový plán městyse ŽEHUŠICE
označení dokumentace	:	KH-104715
název dokumentu	:	Část analytická
označení dokumentu	:	KH-104715-04

Dokumentace označená KH-104715 je duševním majetkem firmy PLANCO.
Tento výtisk je určen výhradně pro potřeby objednatele. Pořizování fyzických či mediálních kopií, nebo částečných kopií, opisů nebo částečných opisů této dokumentace podléhá ve smyslu Autorského zákona č. 35/1965, 89/ 1990, 468/1991, 318/1993 Sb. a násl. předchozímu písemnému souhlasu vlastníků autorských práv.
© 2016 PLANCO - Copyright.

označení	popis	strana
-----------------	--------------	---------------

4. Část analytická

4.1 Výsledky výzkumu - anketa

4.1	Výsledky výzkumu anketa	3
4.1.1	Jak jste celkově spokojen se životem v obci	3
4.1.2	Které záležitosti v obci fungují dobře.....	4
4.1.3	Které záležitosti v obci nefungují dobře.....	4
4.1.4	Jaké priority rozvoje by měla obec prosazovat.....	5
4.1.5	Jste ochoten se na budoucím rozvoji podílet	5
4.1.6	Jste spokojen se stavem občanské vybavenosti.....	6
4.1.7	Jste spokojen se stavem dopravní obslužnosti	6
4.1.8	Jste spokojen se stavem technické infrastruktury	7
4.1.9	Jste spokojen s úpravou veřejných prostranství	7
4.1.10	Jste spokojen se stavem obecního majetku	8
4.1.11	Jste spokojen s mezilidskými vztahy v obci.....	8
4.1.12	Jste spokojen se stavem bezpečnosti v obci	9
4.1.13	Jste spokojen se stavem kulturního života v obci	9
4.1.14	Do čeho by měla obec více investovat.....	10
4.1.15	Měla by se obec pro financování akcí zadlužovat..	10

4.2 SWOT analýza

4.2	SWOT analýza	11
4.2.1	SILNÉ STRÁNKY / STRENGTH	11
4.2.2	SLABÉ STRÁNKY / WEAKNESS	11
4.2.3	PŘÍLEŽITOSTI / OPPORTUNITY	11
4.2.4	OHROŽENÍ / THREAT	11

4.3 Rekapitulace současného stavu

4.3	Rekapitulace současného stavu	12
------------	--	-----------

Tématické oblasti

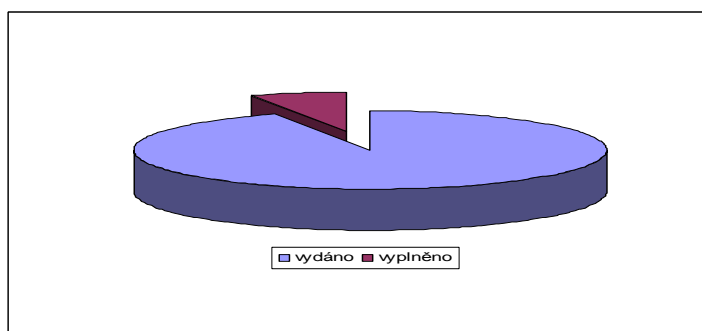
4.3.1	A - Vybavenost.....	12
4.3.2	B – Ekonomika a zaměstnanost.....	12
4.3.3	C – Lidské zdroje	13
4.3.4	D - Dopravní obslužnost.....	13
4.3.5	E - Životní prostředí.....	13
4.3.6	F - Cestovní ruch.....	14
4.3.7	G - Zájmové aktivity	14
4.3.8	H - Bezpečnost.....	14
4.3.9	I - Přístupnost.....	15

4.1 Výsledky výzkumu - anketa

4.1 Výsledky výzkumu veřejného mínění v obci

Počet vydaných dotazníků: 400

Počet odevzdaných dotazníků: 29

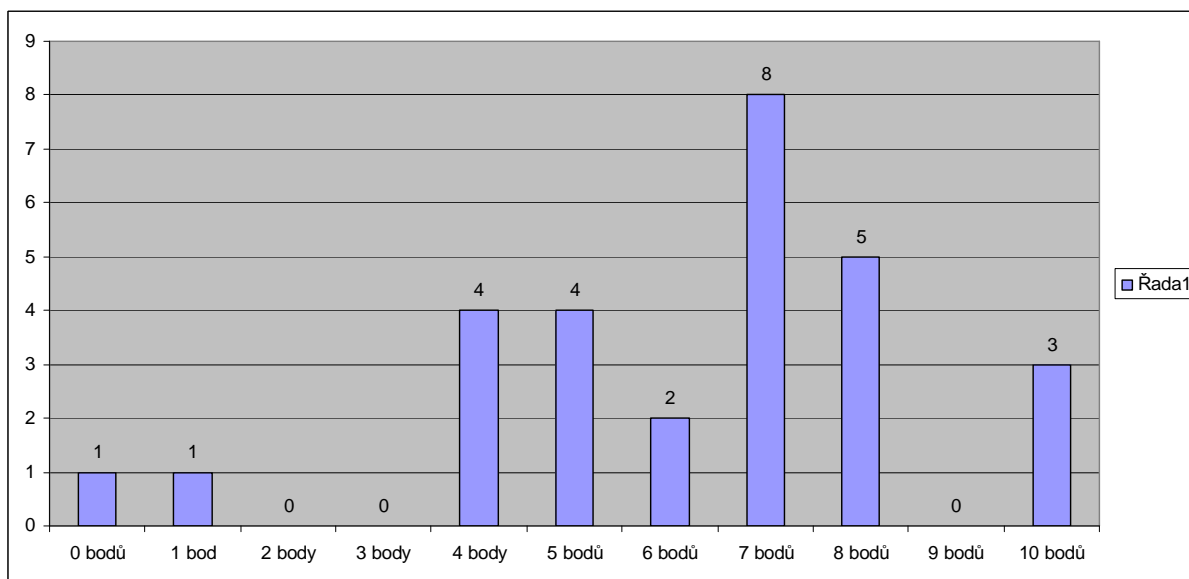


4.1.1

Otázka č.1

Jak jste celkově spokojen(a) se životem v obci

Legenda: každý sloupek s číslem udává celkový počet hlasů spokojenosti



Legenda: 0 bodů – nejméně spokojen

10 bodů – nejvíce spokojen

4.1.2

Otázka č.2

Které záležitosti podle vás v obci fungují dobře?

svoz domovního odpadu 20
činnost OÚ 8
základní škola 7
spolková činnost 6
pošta 6
mateřská škola 5
občanská vybavenost 5
společenské akce 4
lékař 4
veřejné osvětlení 3
údržba prostranství 2
akce pro děti
webové stránky
sociální péče
dětské hřiště

4.1.3

Otázka č.3

Které záležitosti podle vás v obci nefungují dobře?

péče o komunikace 7
údržba prostranství 5
obecní rozhlas 5
zásobování vodou 4
dopravní bezpečnost 4
pošta 3
psí exkrementy 3
fungování OÚ 2
stav budovy OÚ 2
sportovní činnost 2
restaurace 2
kulturní akce pro seniory
veřejné osvětlení
úřední hodiny OÚ
lékař
parkování u hřbitova
nedělní klid

4.1.4

Otázka č.4

Jaké priority budoucího rozvoje by podle vás měla obec prosazovat?

údržba komunikací 21
chodníky 5
údržba majetku 3
zásobování vodou 3
sportoviště
dopravní bezpečnost
údržba veřejné zeleně
veřejný rozhlas
oprava budovy OÚ

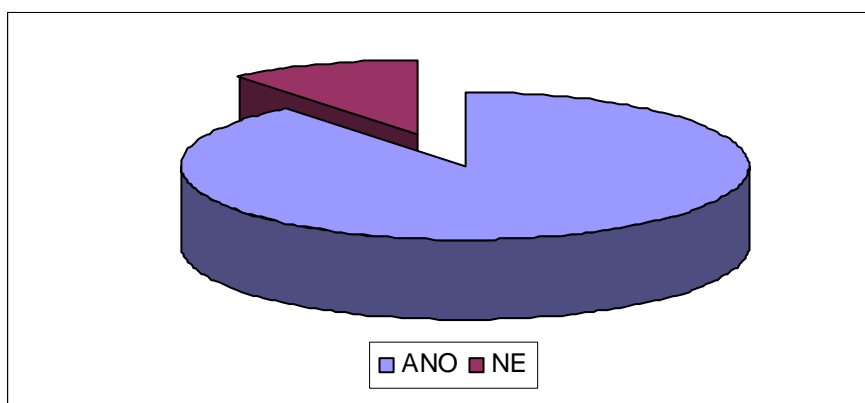
4.1.5

Otázka č.5

Jste ochoten(-na) se na budoucím rozvoji obce podílet?

ano: 25

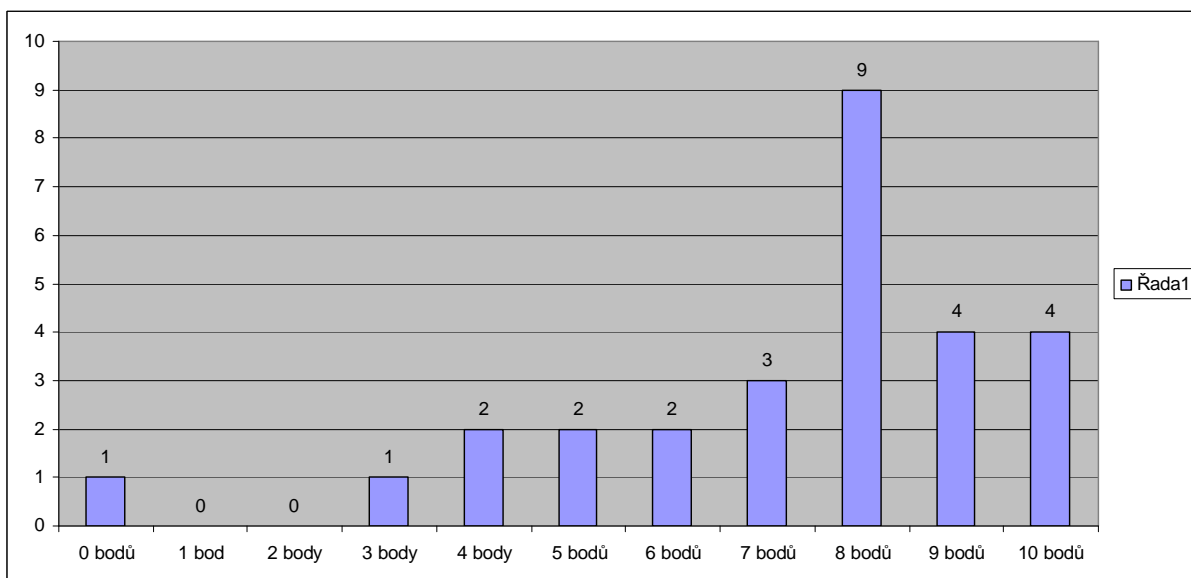
ne: 3



4.1.6

Otázka č.6

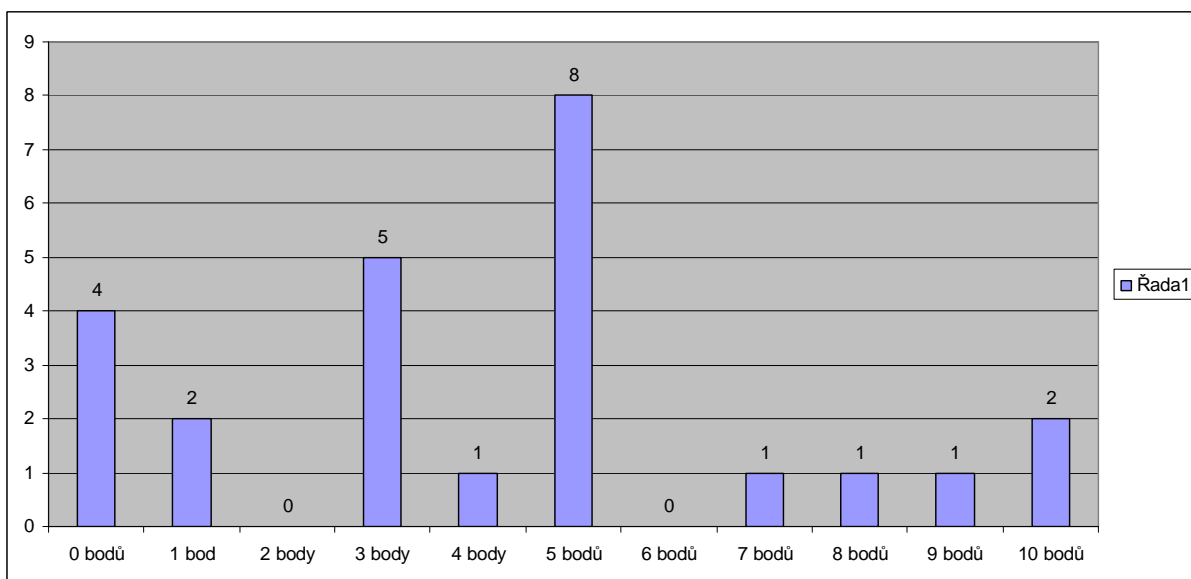
Jste spokojen(a) se stavem občanské vybavenosti?



4.1.7

Otázka č.7

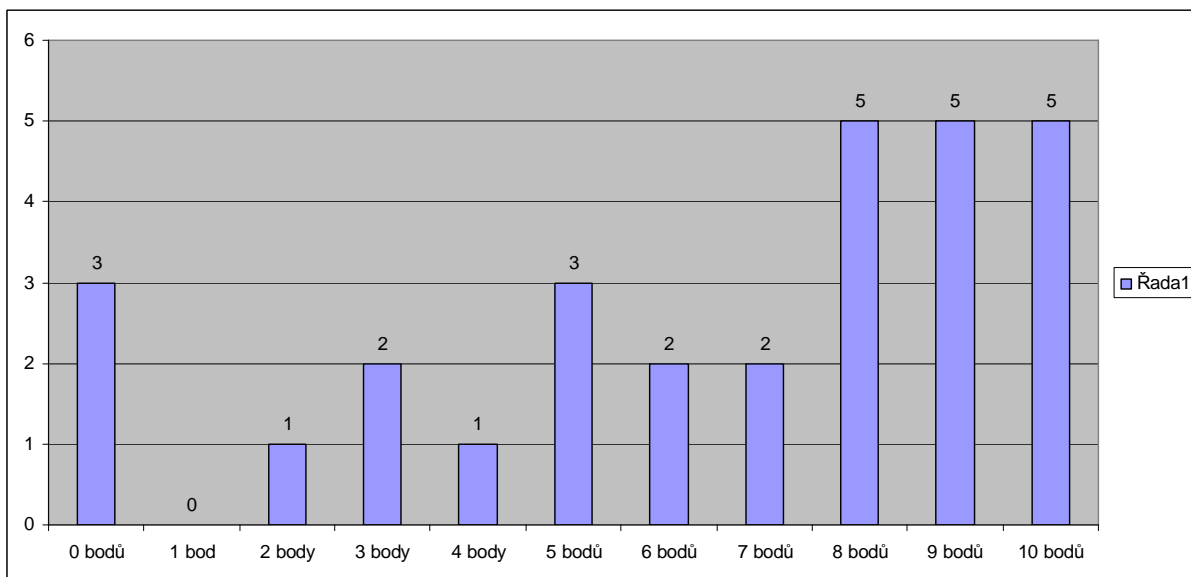
Jste spokojen(a) se stavem dopravní obslužnosti?



4.1.8

Otázka č.8

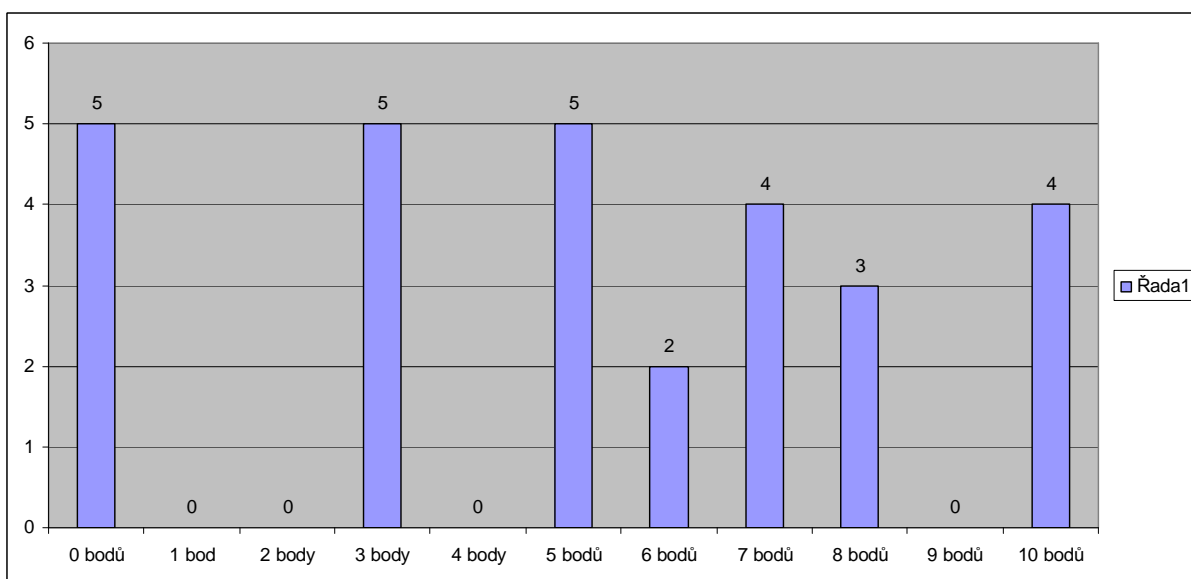
Jste spokojen(a) se stavem technické infrastruktury? (voda, kanalizace, plyn atd.)



4.1.9

Otázka č.9

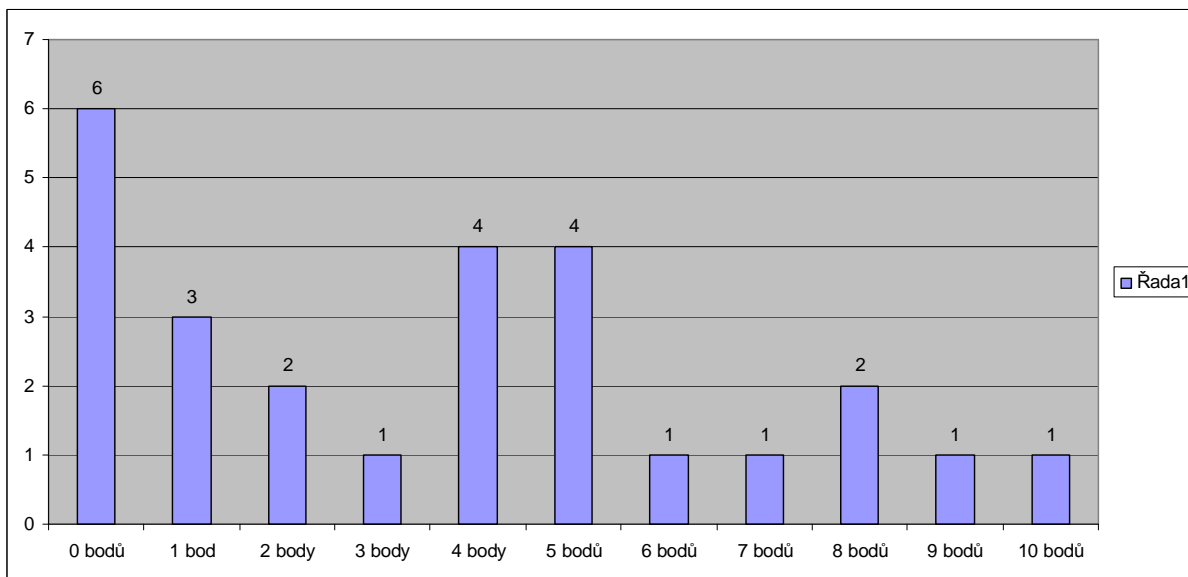
Jste spokojen(a) s úpravou veřejných prostranství?



4.1.10

Otázka č.10

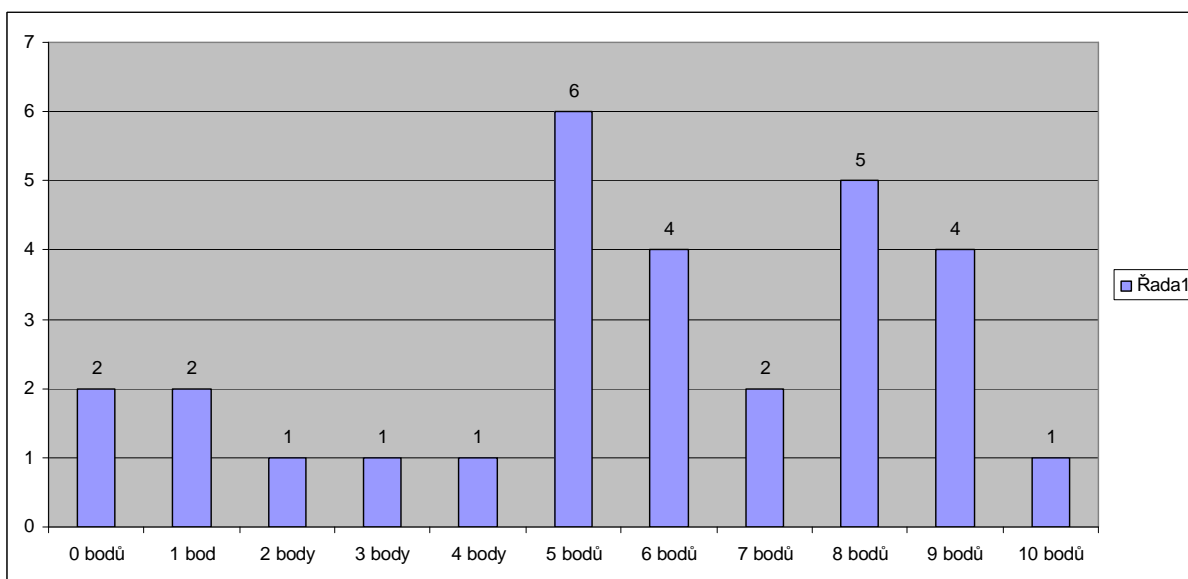
Jste spokojen(a) se stavem obecního majetku?



4.1.11

Otázka č.11

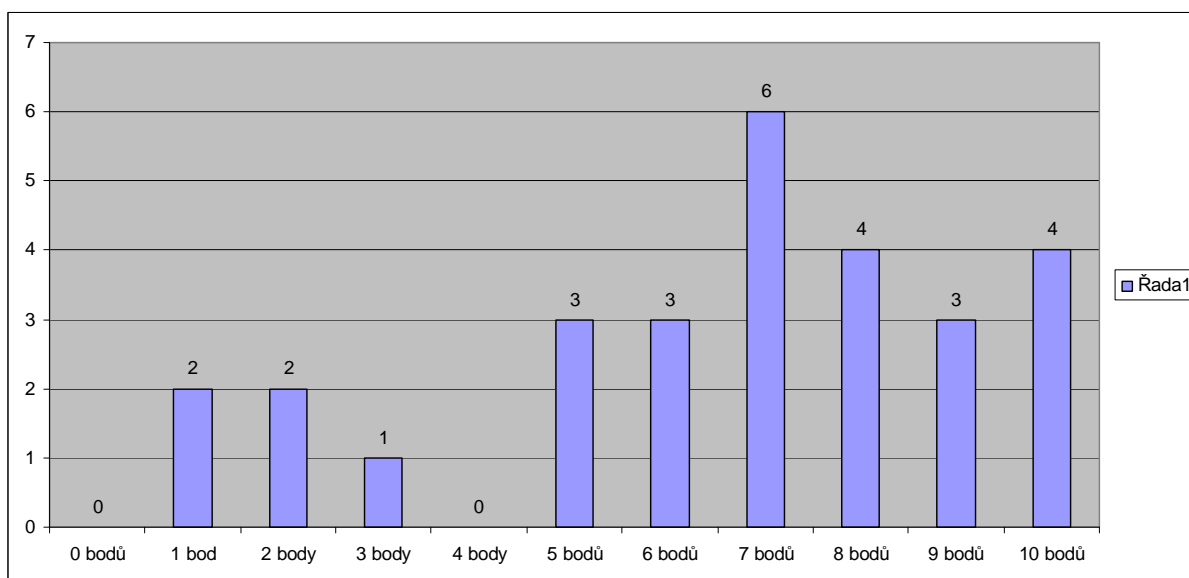
Jste spokojen(a) s atmosférou a mezilidskými vztahy v obci?



4.1.12

Otázka č.12

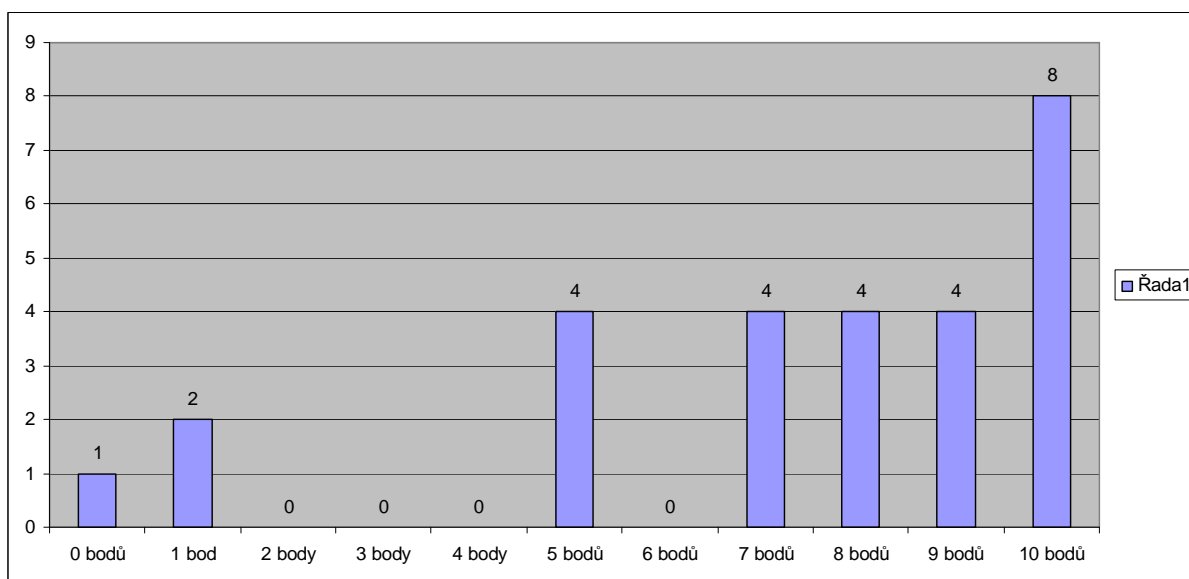
Jste spokojeni se stavem bezpečnosti v obci?



4.1.13

Otázka č.13

Jste spokojen(a) se stavem kulturního a společenského života v obci?



4.1.14

Otázka č.14

veřejné komunikace 23
chodníky 11
zvelebení obce 9
vodovod 6
sportoviště 3
dopravní bezpečnost 3
budova obecního úřadu
kulturní akce
knihovna
cyklostezky
restaurace
rozšíření webových stránek

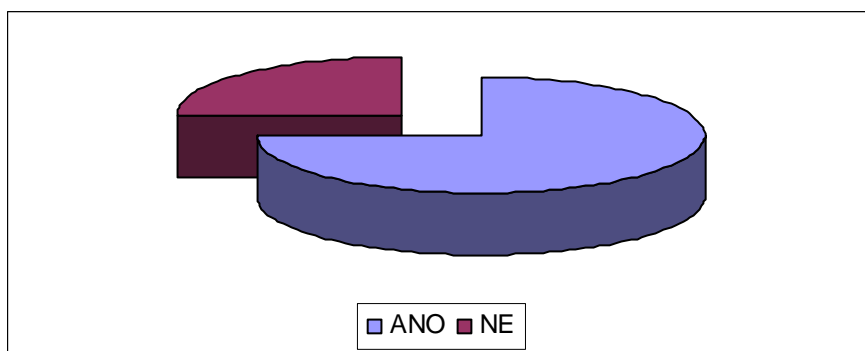
4.1.15

Otázka č.15

Měla by se obec pro financování investičních akcí zadlužovat?

ano: 21

ne: 7



4.2 SWOT analýza

4.2 SWOT analýza

4.2.1 SILNÉ STRÁNKY / STRENGTH

- výhodná poloha v atraktivním přírodním prostředí
- dostupnost regionálního centra
- rozsah technické infrastruktury

4.2.2 SLABÉ STRÁNKY / WEAKNESS

- nevyhovující dopravní infrastruktura obce
- nedostatečná občanská vybavenost
- slabá dopravní bezpečnost

4.2.3 PŘÍLEŽITOSTI / OPPORTUNITY

- rozšíření nabídky občanské vybavenosti
- atraktivita individuální bytové výstavby
- rozšíření komunitních aktivit

4.2.4 OHROŽENÍ / THREAT

- nepříznivý demografický a sociální vývoj
- změny v rozpočtovém určení daní
- zpomalení ekonomické aktivity regionu

4.3 Rekapitulace současného stavu

4.3 Rekapitulace současného stavu

Závěrečná rekapitulace současného stavu obce shrnuje poznatky získané z průzkumu, rešerší, ankety a konzultací se zájmovou veřejností.

A

Vybavenost

4.3.1 Rekapitulace současného stavu A - Vybavenost

Obec dokončuje budování technické infrastruktury. Pro výraznější volnočasové aktivity obyvatel obce je sportovní zázemí nedostatečné. Rezervy jsou i v oblasti služeb a občanské vybavenosti. Kvalitní MŠ a ZŠ získaly renomé přesahující regionální úroveň.

B

Ekonomika a zaměstnanost

4.3.2 Rekapitulace současného stavu B - Ekonomika a zaměstnanost

Ekonomika obce je stabilizovaná. Pracovních příležitosti přímo v obci není mnoho a většina aktivní populace za prací vyjíždí. Nabídka pracovních příležitostí se neseťkává s odpovídající poptávkou, nabídku služeb omezuje velikost kupní síly obyvatelstva.

C Lidské zdroje

4.3.3 Rekapitulace současného stavu C - Lidské zdroje

Kapacita lidských zdrojů je úměrná velikosti obce. Z hlediska demografické struktury regionu i celé ČR se dá hodnotit věkové složení obyvatelstva obce jako průměrné. Lidský potenciál rozšiřuje zvyšování počtu novostaveb v obci.

D Dopravní obslužnost

4.3.4 Rekapitulace současného stavu D - Dopravní obslužnost

Základní veřejná dopravní obslužnost autobusovými spoji je v současné době uspokojivým způsobem zajišťována především v pracovních dnech ráno a dopoledne. V odpoledních hodinách a o víkendech je situace nevyhovující. Značné výhrady panují ke stavu místních komunikací.

E Životní prostředí

4.3.5 Rekapitulace současného stavu E - Životní prostředí

Stav životního prostředí není uspokojivý. Problémy jsou v oblasti zásobování pitnou vodou. V rozlehlém katastru vznikají černé skládky. Problémem je i volné pobíhání psů a psí exkrementy na veřejných prostranstvích. Z pohledu osob s omezenou schopností pohybu a orientace se životní prostředí v obci nedá označit za bezbariérové – viz kap. I - Přístupnost.



F Cestovní ruch

4.3.6 Rekapitulace současného stavu F - Cestovní ruch

Obec nepatří mezi intenzivně vyhledávané turistické cíle. Návštěvníkům nabízí v současné době pouze základní služby občanského vybavení.



G Zájmové aktivity

4.3.7 Rekapitulace současného stavu G - Zájmové aktivity

Spektrum zájmových aktivit v obci je úměrné její velikosti a v poslední době se dokonce rozrůstá. Volnočasové aktivity jsou omezeny nedostatečnou nabídkou možností sportovního vyžití. Rezervy jsou i v oblasti nabídky kulturních a vzdělávacích aktivit pro seniory.



H Bezpečnost

4.3.8 Rekapitulace současného stavu H - Bezpečnost

Současný stav bezpečnosti v obci je nevyhovující. Podle průzkumu hodnotí obyvatelé stav bezpečnosti v obci jako problémový. Největším bezpečnostním problémem je dopravní provoz na hlavní silnici.



4.3.9 Rekapitulace současného stavu I - Přístupnost

Současný stav bezbariérové přístupnosti veřejných objektů a prostranství na území obce je nevyhovující. Většina veřejně přístupných objektů není pro osoby s omezenou schopností pohybu a orientace bez asistenční dopomoci přístupná.

Závěr

Výsledky analytické části dokumentují podobu současného stavu obce a jsou zároveň východiskem pro definování programových cílů v jednotlivých tematických oblastech návrhové části programu.